

**Bangkok Head Office:**

42/37 Moo 5, Lamlukka 11 Road. Kookot, Lamlukka,  
Pathumthani 12130 Thailand  
Tel: (662) 987 7074-5 Fax: (662) 987 5564  
Website: [www.swtravelagent.com](http://www.swtravelagent.com)  
E-mail: [info@swtravelagent.com](mailto:info@swtravelagent.com)

**Phuket Branch:**

124/455 Moo 5, Tambol Rassada,  
AmphurMuang, Phuket 83000 Thailand  
Tel: (6676) 528 581 Fax: (6676) 528 976  
Website: [www.phukettripcenter.com](http://www.phukettripcenter.com)  
Email: [phuket@swtravelagent.com](mailto:phuket@swtravelagent.com)

**ทัวร์พม่า-ย่างกุ้ง-พุกาม-มัณฑะเลย์ 4 วัน FD**



OneWorldTour จัดทัวร์คุณภาพดีท่องเที่ยวพม่า ซึ่งท่านสามารถไว้วางใจ

ในมาตรฐาน และการบริการได้อย่าง 100% เรานั่นสบาย พัก 4 ดาว ที่มาตรฐาน

**ไหว้พระธาตุประจำปีเกิดปีมะเมีย ณ**

**พระมหาเจดีย์ชเวดากองที่ย่างกุ้ง**

**สักการะเจดีย์ชเวสิกอง..ชมป่าเจดีย์พันองค์**

**สุดงดงาม ณ เมืองเก่าพุกาม**

**ร่วมพิธีศักดิ์สิทธิ์สร้างหน้าพระมหามัยมุนี ที่มัณฑะเลย์**

**พิเศษ!!! เปิดปากกึ่ง..สลัดกุ้งมังกร...**



**พร้อมชมการแสดงนาฏศิลป์ของพม่า อันงดงามอ่อนช้อย**

**ณ ภัตตาคารกระเวก บนทะเลสาบหลวง**

**Bangkok Head Office:**

42/37 Moo 5, Lamlukka 11 Road. Kookot, Lamlukka,  
 Pathumthani 12130 Thailand  
 Tel: (662) 987 7074-5 Fax: (662) 987 5564  
 Website: [www.swtravelagent.com](http://www.swtravelagent.com)  
 E-mail: [info@swtravelagent.com](mailto:info@swtravelagent.com)

**Phuket Branch:**

124/455 Moo 5, Tambol Rassada,  
 AmphurMuang, Phuket 83000 Thailand  
 Tel: (6676) 528 581 Fax: (6676) 528 976  
 Website: [www.phukettripcenter.com](http://www.phukettripcenter.com)  
 Email: [phuket@swtravelagent.com](mailto:phuket@swtravelagent.com)

**วันแรก**      **ย่างกุ้ง-วัดบารมี-เจดีย์โบดาทาวน์-เทพทันใจ-เทพกระซิบ-พระพุทธไสยาสน์เจ้าทัตติ-เจดีย์ชเวดากอง**

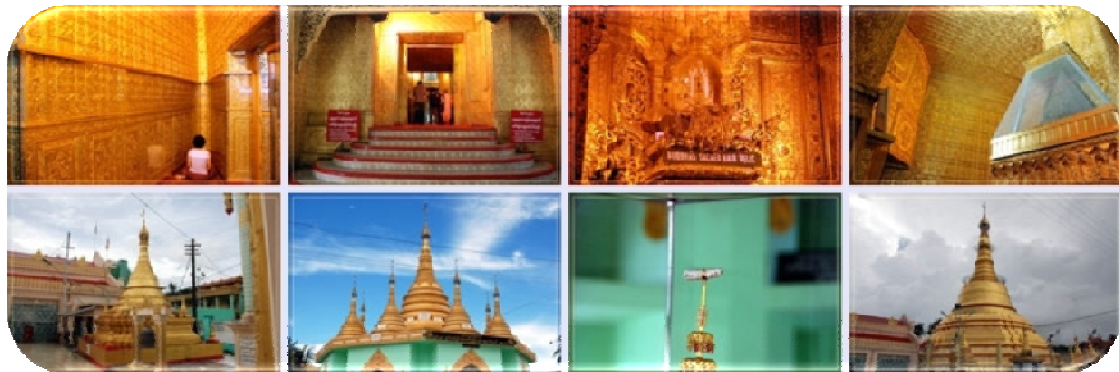
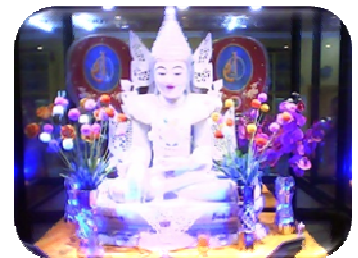
05.30 น.      พร้อมกันที่สนามบินดอนเมือง ชั้น 3 เคาน์เตอร์ 1-2 สายการบินแอร์เอเชีย FD

โดยมีเจ้าหน้าที่อำนวยความสะดวกทุกท่าน

07.15 น.      ออกเดินทางสู่กรุงย่างกุ้งโดยเที่ยวบิน FD 251

08.00 น.      เดินทางถึงสนามบินนานาชาติ เม็งกะลาด เมืองย่างกุ้ง หลังผ่านพิธีการตรวจคนเข้าเมือง

นำท่านเดินทางสู่**วัดบารมี** ให้สักการะพระเกศาของพระพุทธเจ้า ที่เชื่อว่ายังมีชีวิตอยู่จริง พระเกศาธาตุสามารถเคลื่อนไหวได้ พร้อมนำท่านชมพระบรมสารีริกธาตุเก็บไว้ในเจดีย์ทอง ซึ่งเป็นของพระโมคคัลลา พระสาวรีบุตร และองค์พระอรหันต์หลายๆ ท่านด้วยกันนำท่านชม **เจดีย์โบดาทาวน์** ตามตำนานเล่าขานว่า เมื่อราว 2000 ปีก่อน พระเจ้าโองะลาปะ กษัตริย์มอญทรงบัญชาให้นายทหารระดับแม่ทัพตั้งแถวถวายสักการะแด่พระเกศาธาตุ ที่นายวาณิชสองพี่น้องอัญเชิญมาทางเรือ



และมาขึ้นฝั่งเมืองตะเกิงหรือดากอง ณ บริเวณนี้ จึงสร้างเจดีย์โบดาทาวน์ไว้เป็นที่ระลึก พร้อมทั้งแบ่งพระพุทธรูป 1 เส้น มาบรรจุไว้ ก่อนนำไปบรรจุในมหาเจดีย์ชเวดากองและเจดีย์สำคัญอื่นๆ เจดีย์โบดาทาวน์จึงเป็นหนึ่งในมหาบูชาสถานของชาวมอญและพม่าเรื่อยมา นอกจากนี้ยังมีสิ่งที่น่าสนใจในอาณาบริเวณเจดีย์โบดาทาวน์คือ **พระพุทธรูปทองคำ** ประดิษฐานในวิหารด้านขวา ซึ่งเป็นพุทธรูปปางมารวิชัยที่มีพุทธลักษณะงดงามยิ่งนัก ตามประวัติว่าเคยประดิษฐานอยู่ในพระราชวังมณฑลทะเลย์ จากนั้นนำท่านขอพร **เทพทันใจ** เทพเจ้าศักดิ์สิทธิ์ของชาวมอญและชาวไทย ที่นิยมมากราบไหว้ขอพรและเพื่อความเป็นสิริมงคล จากนั้นนำท่านข้ามฝั่งไปอีกฟากหนึ่งของถนนเพื่อสักการะ **เทพกระซิบ** ซึ่งองค์เทพกระซิบนี้ชาวมอญเชื่อว่าเป็นธิดาของพญานาค คนพม่าจะนับถือเทพองค์นี้มากรองจากเทพทันใจ ท่านจะเห็นได้จากของไหว้ที่

**Bangkok Head Office:**

42/37 Moo 5, Lam Lukka 11 Road, Kookot, Lam Lukka,  
 Pathumthani 12130 Thailand  
 Tel: (662) 987 7074-5 Fax: (662) 987 5564  
 Website: [www.swtravelagent.com](http://www.swtravelagent.com)  
 E-mail: [info@swtravelagent.com](mailto:info@swtravelagent.com)

**Phuket Branch:**

124/455 Moo 5, Tambol Rassada,  
 Amphur Muang, Phuket 83000 Thailand  
 Tel: (6676) 528 581 Fax: (6676) 528 976  
 Website: [www.phukettripcenter.com](http://www.phukettripcenter.com)  
 Email: [phuket@swtravelagent.com](mailto:phuket@swtravelagent.com)

คนพม่านำมาไหว้เมื่อประสบความสำเร็จตามพรที่ขอ โดยการขอพรเทพกระซิบนี้ ต้องไปขอเบา ๆ ช่าง ๆ  
 หู ซึ่งเป็นที่มาของเทพกระซิบ

เที่ยง

**รับประทานอาหารกลางวัน ณ ภัตตาคาร **บริหารสลัดกุ้งมังกร เปิดปักกิ่ง****

หลังอาหารนำท่านชม **พระพุทธรูปไสยาสน์เจ้าทัตติ** นมัสการพระพุทธรูปนอนที่มีความยาว 55 ฟุต สูง 16 ฟุต  
 ซึ่งเป็นพระที่มีความสวยงามมาก โดยเฉพาะดวงตาและพระบาทมี

ภาพมงคล 108 ประการจากนั้นพาคณะกราบสักการะ **เจดีย์ชเวดากอง** เจดีย์ทองแห่งเมืองดากองหรือตะเกิง (ชื่อเดิมของเมืองย่างกุ้ง)  
 แห่งลุ่มน้ำอิระวดี มหาเจดีย์ที่ใหญ่ที่สุดของประเทศพม่า มีความสูง  
 ถึง 326 ฟุต สร้าง โดยพระเจ้าโองกะลาปะ เมื่อกว่า 2,000 ปีก่อน



มหาเจดีย์ ชเวดากองมีทองคำโอบหุ้มอยู่เป็นน้ำหนักถึง 1100 กิโลกรัม  
 ยอดฉัตรประดับประดาด้วยเพชรพลอยอัญมณีล้ำค่ากว่า 5,548 เม็ด  
 รวมถึงทับทิม ขนาดเท่าไข่ไก่รอบๆ องค์พระเจดีย์ชเวดากองเป็นลาน  
 กว้างรองรับแรงศรัทธาของพุทธศาสนิกชนได้จำนวนมาก บริเวณทาง  
 ขึ้นทั้งสี่ทิศจะมีวิหาร โถง สร้างด้วยเครื่องไม้หลังคาทรงปราสาท  
 ปิดทองล่องชาดประดับกระจกทั้งหลัง ภายในประดิษฐานพระประธาน



สำหรับให้ประชาชนมากราบไหว้บูชา เพราะชาวมอญและชาวพม่าถือการกราบไหว้บูชาเจดีย์ชเวดากอง  
 เป็นนิตย จากนั้นให้ท่านชมแสงของอัญมณีที่ประดับบนยอดฉัตร โดยจุดชมแต่ละจุดท่านจะได้เห็นแสงสี  
 ต่างกันออกไป เช่น สีเหลือง, สีน้ำเงิน, สีส้ม, สีแดง เป็นต้น **พร้อมนำท่านไปยังจุดอธิษฐาน....**เพื่อเสริมสิริ  
 มงคลและบารมี และถือเป็น 1 ใน 5 มหาบูชาสถานของประเทศพม่า สถานที่แห่งนี้เปรียบเสมือนจิต  
 วิญญาณของชาวพม่ามี ลานอธิษฐาน จุดที่ ”บุเรงนอง” มาขอพรก่อนออกรบ...



**Bangkok Head Office:**

42/37 Moo 5, Lam Lukka 11 Road, Kookot, Lam Lukka,  
Pathumthani 12130 Thailand  
Tel: (662) 987 7074-5 Fax: (662) 987 5564  
Website: [www.swtravelagent.com](http://www.swtravelagent.com)  
E-mail: [info@swtravelagent.com](mailto:info@swtravelagent.com)

**Phuket Branch:**

124/455 Moo 5, Tambol Rassada,  
Amphur Muang, Phuket 83000 Thailand  
Tel: (6676) 528 581 Fax: (6676) 528 976  
Website: [www.phukettripcenter.com](http://www.phukettripcenter.com)  
Email: [phuket@swtravelagent.com](mailto:phuket@swtravelagent.com)

**คำไหว้พระมหาเจดีย์เวศดาทอง**

วันทามิ อุตตมะ ชมพู วรรณานะ ลิงกุตตะระ	มะโนลัมเม สัตตัง ะระตนะ
ปฐมัง กกุสันธัง สุวรรณะ ตันตัง ชาติโย รัชสะติ	ทุติยัง โจนาคะมะนัง รัมมะ การะนัง ชาติโย
รัชสะติ ตติยัง กัสสปัง พุทธจีวะรัง ชาติโย รัชสะติ	จตุทัง โคตะมัง อัตตะเกศา ชาติโย รัชสะติ
อหัง วันทามิ ุระโต อหัง วันทามิ ชาติโย	อหัง วันทามิ สัพพะทา อหัง วันทามิ สิระสา

**\*\*\*อธิษฐานพร้อมด้วยใจไม่วางใจว่าชัยชนะและความสำเร็จ\*\*\***

วัน	อาทิตย์	จันทร์	อังคาร	พุธ (กลางวัน)	พุธ (กลางคืน)	พฤหัสบดี	ศุกร์	เสาร์
สัตว์สัญลักษณ์	ครุฑ	เสือ	สิงห์	ช้างมืง	ช้างไม่มีมืง	หนูหางยาว	หนูหางสั้น	พญานาค

**18.00 น.** ๑๐) รับประทานอาหารค่ำ แบบบุฟเฟต์ นานาชนิดให้ท่านได้  
ลิ้มรสอาหารพื้นเมืองแบบพม่า พร้อมชมการแสดงนาฏศิลป์  
ของพม่า อันงดงามอ่อนช้อย ณ **ภัตตาคารเกาะเวก** บน  
ทะเลสาบหลวง ภัตตาคารนี้สร้างในปีที่ 2513 เลียนแบบเรือกัญญาหัวเรือ  
เป็นรูปนกกระเรียน สัตว์ในวรรณคดีป่าหิมพานต์ ท่านสามารถเห็นทิวทัศน์  
ของพระมหาเจดีย์ชเวศดาทองได้งดงามน่าประทับใจอย่างยิ่ง



**พักที่ Green Leaf HOTEL หรือเทียบเท่า ระดับ 3 ดาว**

**วันที่สอง พุกาม-เจดีย์ชเวสิกอง-วัดมุนะ - วิหารติโลมินโล - วิหารอาบันดา - วัดสิญพัญญู -  
วิหารธรรมมายันจี - เจดีย์ชานดอร์**

06.30 น. เดินทางสู่ พุกาม โดยสายการบินมียร์มาแอร์ เที่ยวบินที่ UB 631 (บริการอาหารเช้า)

07.50 น. เดินทางถึง เมืองพุกาม เมืองแห่งโบราณสถาน ท่านจะได้ชมสถูปเจดีย์ และวิหาร ส่วนที่รอดพ้นจากภัย  
แผ่นดินไหว และการก่อกวนของแม่น้ำอิระวดีมีอยู่ไม่น้อยกว่า 2,000 แห่ง ถูกขนานนามว่าเป็น **"ดินแดน  
แห่งป่าพระเจดีย์"** นำท่านชม **พระเจดีย์ชเวสิ  
กอง (1 ใน 5 สิ่งศักดิ์สิทธิ์ของพม่า)** ซึ่งเป็น  
เจดีย์เก่าแก่อายุกว่า 900 ปีขึ้นไป ภายในเชื่อว่าประดิษฐาน



**Bangkok Head Office:**

42/37 Moo 5, Lam Lukka 11 Road, Kookot, Lam Lukka,  
 Pathumthani 12130 Thailand  
 Tel: (662) 987 7074-5 Fax: (662) 987 5564  
 Website: [www.swtravelagent.com](http://www.swtravelagent.com)  
 E-mail: [info@swtravelagent.com](mailto:info@swtravelagent.com)

**Phuket Branch:**

124/455 Moo 5, Tambol Rassada,  
 Amphur Muang, Phuket 83000 Thailand  
 Tel: (6676) 528 581 Fax: (6676) 528 976  
 Website: [www.phukettripcenter.com](http://www.phukettripcenter.com)  
 Email: [phuket@swtravelagent.com](mailto:phuket@swtravelagent.com)

พระบรมสารีริกธาตุจากพระศรีระหลายส่วน ทั้งที่เป็นธาตุจากไหปลาร้า พระนลาฏ ตลอดจนพระเขี้ยวแก้ว  
 ของพระเจ้าอโนรธา ซึ่งเป็นกษัตริย์ที่ยิ่งใหญ่ที่สุดของอาณาจักรพุกาม นอกจากนั้นเราจะได้ชม **ผิ่นัด**  
**หรือผีบ้านผีเมือง** ซึ่งเป็นความเชื่อและนับถือของชาวพม่า

รวมจนถึงอาณาจักร  
 ล้านนา จากนั้นนำท่าน  
 เดินทางสู่**วัดมุนะ**  
 สร้างโดยพระเจ้ากษัตริย์  
 มอญ ที่ถูกจับตัวมาเป็น  
 เชลยศึกคืออยู่ที่พุกาม



พร้อมมเหสี และพลเมืองมอญอีกกว่า 30,000 คน ที่ถูกกวาดต้อน มาเมื่อครั้งที่พระเจ้าอโนรธาตีเมืองสะเทิม  
 ได้ในปี พ.ศ. 1600 และยึดพระไตรปิฎก 30 ชุดมาไว้ที่พุกาม การที่พระเจ้ามุนะทรงสร้างวิหารแห่งนี้ขึ้นก็  
 เพื่อเป็นการถวายเป็นพุทธบูชา และระบายนให้ได้รับรู้ถึงความอึดอัดใจ และความไม่สบายใจที่พระองค์มีต่อการต้อง  
 ตกเป็นเชลยเช่นนี้ภายในวิหารประดิษฐานพระพุทธรูปอยู่ 3 องค์ ซึ่งองค์ประธานนั้นมีขนาดมหึมา  
 บริเวณพระอุระของพระพุทธรูปมีขนาดโตพอจนรู้สึกได้ถึงความอึดอัดที่ทับถมในจิตใจของพระองค์ หาก  
 เดินเข้าไปตามช่องว่างระหว่างวิหารกับพระพุทธรูป จะพบกับพระพุทธรูปปางไสยาสน์อีก 2 องค์ ซึ่งก็  
 ขนาดใหญ่โตจนทำให้วิหารกับแคบลงไปจนดตาเช่นกัน

เที่ยง  
 บ่าย

**🕒 รับประทานอาหารกลางวัน ณ ภัตตาคาร**

**วัดทิลอมินโล (Htilominlo Pagoda )** สร้างด้วยอิฐและสอหินแต่พื้นปูด้วยหิน มี แผนผังเป็นรูป  
 สี่เหลี่ยมจัตุรัสและมีมุขยื่นยาวออกไปทางทิศตะวันออก ใกล้กับแท่นบูชา  
 ภายในอาคารมีเสาหิน 4 เสา และบนแต่ละด้านของเสาก็สลักลายดอกไม้  
 รูปสามเหลี่ยมและ เทวรูปพระพรหมทรงถือดอกบัวอยู่ในแต่ละหัตถ์ งาน  
 ตกแต่งภายนอกอาคารที่น่าสนใจยิ่ง คือ บานหน้าต่างเป็นช่องปรุทำจาก  
 ศิลา อันเป็นแบบอย่างและ กรรมวิธีของงานางพุกามใน ส่วนที่เชื่อว่ารับ  
 วัฒนธรรมมอญ ทั้งนี้รวมถึงลวดลายที่ประดับกรอบของหน้าต่างและส่วน อื่นของผนังด้วยพระเจดีย์ธรรม  
 ยาจี ชม**วัดอานันดาวิหาร** เป็นมหาวิหารขนาดใหญ่ที่ขึ้นชื่อได้รับการยกย่องว่าเป็น “เพชรน้ำเอกของ



**Bangkok Head Office:**

42/37 Moo 5, Lamlukka 11 Road. Kookot, Lamlukka,  
Pathumthani 12130 Thailand  
Tel: (662) 987 7074-5 Fax: (662) 987 5564  
Website: [www.swtravelagent.com](http://www.swtravelagent.com)  
E-mail: [info@swtravelagent.com](mailto:info@swtravelagent.com)

**Phuket Branch:**

124/455 Moo 5, Tambol Rassada,  
AmphurMuang, Phuket 83000 Thailand  
Tel: (6676) 528 581 Fax: (6676) 528 976  
Website: [www.phukettripcenter.com](http://www.phukettripcenter.com)  
Email: [phuket@swtravelagent.com](mailto:phuket@swtravelagent.com)

พุทธศิลป์สกุลช่างพุกาม” เป็นที่รู้จักเหนือวิหารทั้งหลาย สร้างโดยพระเจ้าจันสิตตา เมื่อก่อนยอดพระเจดีย์ยังเป็นสีขาวเหมือนกับพระเจดีย์องค์อื่นๆ ของพุกาม แต่รัฐบาลพม่าได้มาทาสีทองทับเมื่อปี พ.ศ. 2533 เพื่อสมโภชการสร้างอาสนวิหารครบรอบ 900 ปี ตัววิหารเป็นทรงสี่เหลี่ยม มียอดเป็นฉัตรทอง มีมุขเด็จ ขึ้นออกไปทั้ง 4 ด้าน ภายในประดิษฐานพระพุทธรูปประทับยืนไม้ปิดทอง สี่ทิศ มีลักษณะเดียวกัน ขนาดสูงถึง 31 ฟุต ประกอบด้วย พระกกุสันโศพุทธเจ้า ซึ่งเดิมทีประจำอยู่ที่ทิศตะวันออก แต่ได้ถูกย้ายมาประจำทิศเหนือ, พระ โคนาคมนพุทธเจ้า สร้างขึ้นใหม่ ประจำทิศตะวันออก,



พระกัสสปพุทธเจ้า ประจำทิศใต้, พระโคตมพุทธเจ้า ประจำทิศตะวันตก นมัสการ **เจดีย์สี่พัพพัญญู** ซึ่งเป็นเจดีย์ที่สูงที่สุดในเมืองพุกาม จากนั้นชม **วิหารธรรมมายันจี** วิหารที่วัดนี้ได้ชื่อว่าใช้ความหนาแน่น ความละเอียดพิถีพิถันในการสร้างมากที่สุดจนพม่าก็ว่าได้ จากนั้นให้ท่านได้เลือกซื้อ เครื่องเงิน เป็นสินค้าพื้นเมืองของพุกามที่ขึ้นชื่อ ข้อเด่นของเครื่องเงินคือ ความประณีตและลวดลายที่วิจิตรบรรจง จากนั้นชม **เจดีย์ขเวสันดอ** เชื่อกันว่าภายในบรรจุพระเกศาของพระพุทธเจ้า และยังมีรูปปั้นเทพเจ้าศักดิ์สิทธิ์ในศาสนาฮินดูตั้งอยู่บริเวณลานของวิหาร จึงมีชื่อเรียกแบบฮินดูว่าเจดีย์กานชา จากบริเวณนี้ท่านสามารถมองเห็นพระอาทิตย์ตกกลับขอบฟ้า และเจดีย์น้อยใหญ่ที่ตั้งอยู่รายรอบ จนได้สมญานามว่า “ป่าทะเลเจดีย์”



ค่า

🍷 รับประทานอาหารค่ำ ณ ภัตตาคาร พร้อมชมโชว์เชิดหุ่นกระบอกที่หาชมได้ยาก อันเป็นศิลปะที่งดงามอ่อนประดุมชีวิต พร้อมให้ท่านได้ทดลองลิ้มรสอาหารพื้นเมืองพม่า

**พักที่ Thazin Garden Hotel ระดับ 3 ดาว**

วันที่สาม มัณฑะเลย์ - สะพานไม้อูเบ็ง - ทะเลสาบดองตามัน - พระราชวังมัณฑะเลย์ - พระราชวังไม้สัก - วิหารชเวนนันดอร์ - วัดกุโสดอร์ - Mandalay Hill

**Bangkok Head Office:**

42/37 Moo 5, Lamlukka 11 Road. Kookot, Lamlukka,  
Pathumthani 12130 Thailand  
Tel: (662) 987 7074-5 Fax: (662) 987 5564  
Website: [www.swtravelagent.com](http://www.swtravelagent.com)  
E-mail: [info@swtravelagent.com](mailto:info@swtravelagent.com)

**Phuket Branch:**

124/455 Moo 5, Tambol Rassada,  
AmphurMuang, Phuket 83000 Thailand  
Tel: (6676) 528 581 Fax: (6676) 528 976  
Website: [www.phukettripcenter.com](http://www.phukettripcenter.com)  
Email: [phuket@swtravelagent.com](mailto:phuket@swtravelagent.com)

**เช้า** บริการอาหารเช้า ที่ห้องอาหารของโรงแรม ออกเดินทางสู่สนามบินภูเก็ต  
**09.30 น.** ออกเดินทางสู่ **เมืองมณฑลเลย** โดยสายการบิน KBZ เที่ยวบินที่ K7 266  
**10.05 น.** ถึง เมืองมณฑลเลย อดีตราชธานีของพม่าบน มณฑลเลยซึ่งเป็นเพียงหนึ่งในไม่กี่เมืองที่ยังคงใช้ ชื่อเดิม  
เรื่อยมาไม่มีการเปลี่ยนแปลงตั้งอยู่บนที่ราบอันแห้งแล้งและเขตทำนาปลูกข้าวตามแนวลำน้ำเอยาวดี  
ตอนบน มีประชากรมากกว่า 1 ล้านคน อากาศร้อน (ยกเว้น ช่วงฤดูหนาว ธันวาคม – กุมภาพันธ์) ปัจจุบันมณฑลเลย  
ได้ชื่อว่าเป็นเมืองที่มีนาฏศิลป์และคีตศิลป์ดีที่สุดในพม่า นำท่านเดินทางสู่ เมืองอมรปุระ อยู่ทางตอนใต้ของ  
เมืองมณฑลเลยออกไป 12 กิโลเมตร พระเจ้าโปตอพญาทรงสร้างเมืองอมรปุระขึ้นในปี 1782 ใกล้กับเมือง  
มณฑลเลย ซึ่งเป็นราชธานีที่มีอายุน้อยที่สุดเพียง 76 ปี โดยย้ายจากเมืองอินนัวะ ตามคำแนะนำของเหล่า  
ปุโรหิตโหราจารย์ จึงมีการบันทึกเรื่องราวของเมืองหลวงใหม่กับ  
ประชากรกว่า 200,000 คนเอาไว้ ชม **สะพานไม้อุเบ็ง** (U-Ben) สะพาน  
ไม้ที่ยาวที่สุดในโลกโดยข้าราชการชั้นผู้ใหญ่ชื่อว่าเสาอู เสาของสะพาน  
ใช้ไม้สักถึง 1,208 ต้น ซึ่งมีอายุกว่า 200 ปี



**เที่ยง** บริการอาหารกลางวัน ณ ภัตตาคาร  
**บ่าย** นำท่านเดินทางสู่ **พระราชวังมณฑลเลย** รอยอดีตสุดท้ายก่อนพม่าเสียเมือง หรือที่เรียกว่า  
พระราชวังหลวงในรัชสมัยพระเจ้ามินดง ถูกสร้างขึ้นตามแบบผังภูมิจักรวาลแบบพาราเมตริกป็นพุทธ โดย  
สมมุติให้เป็นศูนย์กลางของโลก (เขาพระสุเมร) แผนผังเป็นรูปสี่เหลี่ยมจัตุรัส มีกำแพงล้อมรอบทั้งสี่ทิศ แต่  
ละทิศมีทางเข้า 3 ประตู รวมทั้งสิ้น 12 ประตู ที่ประตูทำสัญลักษณ์จักรราศีประดับเอาไว้ ใจกลาง  
พระราชวังเป็นห้องพระมหาปราสาท (ห้องลีหาสนบัลลังก์) เหนือห้องทำเป็นยอดปราสาท หุ้มด้วยแผ่นทอง  
ซ้อนกันเจ็ดชั้น สูง 78 เมตร เชื่อกันว่าจะ เป็นในจักรวาลจะลอดผ่านตรงลงมาสู่พระแท่นราชบัลลังก์ ช่วยให้  
กษัตริย์ ตัดสินพระทัยในเรื่องต่างๆ ได้อย่างถูกต้อง



นำท่านสู่ **วัดกุสโสดอร์** ใจกลางวัดเป็นเจดีย์มหาโล่กะมาระแสง (มหาโลกมารชิน) สูง 30 เมตร ซึ่งจำลอง  
แบบมาจากพระมหาเจดีย์ชเวสิกองแห่งเมืองพุกาม เป็นวัดที่พระเจ้ามินดงสร้างขึ้นเพื่อเป็นอนุสรณ์แห่งการ  
สังคายนาพระไตรปิฎกครั้งที่ 5 และ ถือเป็นครั้งแรกที่มีการจารึกลงบนหินอ่อน 729 แผ่นเป็นภาษาบาลี  
ทั้งหมด จารึกพระไตรปิฎก 84,000 พระธรรมขันธ์ และต้องใช้พระสงฆ์ถึง 2400 รูปในการคัดลอก และใช้

**Bangkok Head Office:**

42/37 Moo 5, Lamlukka 11 Road. Kookot, Lamlukka,  
Pathumthani 12130 Thailand  
Tel: (662) 987 7074-5 Fax: (662) 987 5564  
Website: [www.swtravelagent.com](http://www.swtravelagent.com)  
E-mail: [info@swtravelagent.com](mailto:info@swtravelagent.com)

**Phuket Branch:**

124/455 Moo 5, Tambol Rassada,  
AmphurMuang, Phuket 83000 Thailand  
Tel: (6676) 528 581 Fax: (6676) 528 976  
Website: [www.phukettripcenter.com](http://www.phukettripcenter.com)  
Email: [phuket@swtravelagent.com](mailto:phuket@swtravelagent.com)

เวลานานถึง หกเดือน กว่าจะแล้วเสร็จ พระไต่ยปฏิภนที่ชำระขึ้นในครั้งนี้ เรียกได้ว่าเป็น **"พระไต่ยปฏิภน เล่มใหญ่ที่สุดในโลก"** และ

ชม **วิหารขเวณัดอร์** พระราชวังไม้สัก เคยตั้งอยู่ในพระราชวังหลวง เป็นที่ประทับนั่งสมาธิของ พระเจ้ามินดง เพียงหลังเดียวที่เหลือรอดมาได้ จนสิ้นพระชนม์ที่วิหารแห่งนี้ พระเจ้าตีปอกก็โปรดฯ ให้ย้ายมา ไร่ยังที่ตั้งปัจจุบัน จากนั้นนำท่านทางสู่ **MANDALAY HILL** เป็นจุดชมวิว ทิวทัศน์ ที่สวยงามที่สุด ของเมืองมัณฑะเลย์ ซึ่งตั้งอยู่ทางตะวันออกเฉียงเหนือของพระราชวัง อยู่บนเขาสูง 240 เมตร ในอดีตนั้น ทหารอังกฤษกับอินเดียจำนวนมากมาทิ้งชีวิตไว้ที่นี่ เมื่อครั้งที่เข้าตีค่ายทหารญี่ปุ่นในปี 1945 และทางทิศใต้

มีบันไดทางขึ้นใหญ่สองสาย  
ขึ้นบันไดทางขึ้นมีอยู่ประมาณ  
1,729 ขั้น แต่ก็ขึ้นไม่ลำบาก  
เพราะมีหลังคา คลุมกันแดดกัน  
ฝนตลอดทางเดินขึ้น มีร้านค้าขาย



ของที่ฝากของที่ระลึกตลอดสองข้างทางเดิน (สำหรับท่านที่ไม่สามารถเดินขึ้นเขาได้นั้น จะมีลิฟท์ไว้คอย บริการ) จุดชมวิวของเมืองมัณฑะเลย์ ณ จุดตรงนี้ท่านสามารถมองเห็นทัศนียภาพของเมืองมัณฑะเลย์เกือบ ทั้งเมือง ร่วมเชิญท่านบันทึกภาพอันน่าประทับใจไว้เป็นที่ระลึก

เย็น รับประทานอาหารเย็น ณ ภัตตาคาร /จากนั้นเดินทางเข้าสู่โรงแรมที่พัก

**Aye Yar Wadee Rever View Hotel**  
**หรือเทียบเท่าระดับ3ดาว**

**วันที่สี่ พิธีล้างหน้าพระพักตร์พระมหามัณเฑียร - มัณฑะเลย์ - วัตดู - กรุงเทพ ฯ**

04.00 น. นำท่านสู่ เจดีย์มัณเฑียร เพื่อเข้าร่วม **พิธีล้างหน้าพระพักตร์พระมหามัณเฑียร** ซึ่งที่นี่จะทำการ เป็นประจำทุกวันเป็นพิธีการศักดิ์สิทธิ์มาก นมัสการ พระมหามัณเฑียร อันเป็นสิ่งศักดิ์สิทธิ์สูงสุด 1 ใน 5 แห่ง ของพม่า ถือเป็นต้นแบบพระพุทธรูปทองคำขนาดใหญ่ ทรงเครื่องกษัตริย์ที่ได้รับการขนานนามว่า “พระพุทธรูป ทองคำเนื้อนม” ที่พระเจ้ากรุงยะไข่ทรงหล่อขึ้นที่เมืองธรรมาวดี เมื่อปี พ.ศ. 689 สูง 12 ฟุต 7 นิ้ว หุ้มด้วยทองคำเปลวหนา 2 นิ้ว ทรงเครื่องประดับทองปางมารวิชัย หน้าตักกว้าง 9 ฟุต ในปี พ.ศ. 2327 พระเจ้าปดุงได้สร้างวัดมัณเฑียร หรือเพื่อ ประดิษฐานพระมหามัณเฑียร และในปี พ.ศ.2422 สมัยพระเจ้า สีปอ ก่อนจะเสียดินแดนพม่าให้อังกฤษได้เกิดไฟ





**Bangkok Head Office:**

42/37 Moo 5, Lamlukka 11 Road. Kookot, Lamlukka,  
Pathumthani 12130 Thailand  
Tel: (662) 987 7074-5 Fax: (662) 987 5564  
Website: [www.swtravelagent.com](http://www.swtravelagent.com)  
E-mail: [info@swtravelagent.com](mailto:info@swtravelagent.com)

**Phuket Branch:**

124/455 Moo 5, Tambol Rassada,  
AmphurMuang, Phuket 83000 Thailand  
Tel: (6676) 528 581 Fax: (6676) 528 976  
Website: [www.phukettripcenter.com](http://www.phukettripcenter.com)  
Email: [phuket@swtravelagent.com](mailto:phuket@swtravelagent.com)

ใหม่วัดทองคำ จึงทำให้ทองคำเปลวที่ปิดพระละลายเก็บเนื้อทองได้น้ำหนักถึง 700 บาท ต่อมาในปี พ.ศ. 2426 ชาวพม่าได้เรียกริเงินเพื่อบูรณะวัดขึ้นใหม่มีขนาดใหญ่กว่าเดิมโดยสายการออกแบบของช่างชาวอิตาลี จึงนับได้ว่าเป็นวัดที่สร้างใหม่ที่สุดแต่ประดิษฐานพระพุทธรูปเก่าแก่ที่สุดในเมืองพม่า

เช้า  
รับประทานอาหารเช้าที่โรงแรม

จากนั้น นำท่านขอพร ณ วัด 'Snake Pagoda' หรือวัด 'Mewi Phaya' ซึ่งวัดนี้ มีความสำคัญก็คือ มีงูเหลือมศักดิ์สิทธิ์ 2 ตัว อยู่บริเวณฐานขององค์พระพุทธรูปประธานในวัด เหมือนคอยปกป้องรักษาพระ และมีประชาชนและชาวบ้านให้ความเคารพนับถือมาก ประมาณว่าถ้าตั้งใจอะไรก็จะสมหวัง จากนั้นนำท่านเดินทางสู่ สนามบินมัตตะเลย์ เพื่อเดินทางกลับกรุงเทพ บริการอาหารบนเครื่อง



- 10.00 น. จากนั้นนำท่านเดินทางสู่ สนามบินมัตตะเลย์ เพื่อเดินทางกลับกรุงเทพ (บริการอาหารบนเครื่อง)
- 12.50 น. เห็นฟ้าสู่กรุงเทพ โดยสายการบินแอร์เอเชีย เที่ยวบินที่ FD 245
- 15.15 น. เดินทางถึงกรุงเทพ โดยสวัสดิภาพ

กำหนดการเดินทาง	ผู้ใหญ่ พักห้อง 2-3 ท่าน ราคาท่านละ	เด็กอายุ ต่ำกว่า12 ปี พักกับ ผู้ใหญ่ 1 ท่าน	เด็กอายุ ต่ำกว่า12 ปี พักกับผู้ใหญ่ 2 ท่าน ไม่มีเตียงเสริม	พักเดี่ยว เพิ่ม
12-15** 23-26 เม.ย 58	30,900	29,900	28,900	6,500
30เมย-03พ.ค 58 14-17 / 21-24 28-31พ.ค 58	29,900	28,900	27,900	6,500
11-14 / 18-21 25-28 มิ.ย 58	29,900	28,900	27,900	6,500

**Bangkok Head Office:**

42/37 Moo 5, Lamlukka 11 Road. Kookot, Lamlukka,  
Pathumthani 12130 Thailand  
Tel: (662) 987 7074-5 Fax: (662) 987 5564  
Website: [www.swtravelagent.com](http://www.swtravelagent.com)  
E-mail: [info@swtravelagent.com](mailto:info@swtravelagent.com)

**Phuket Branch:**

124/455 Moo 5, Tambol Rassada,  
AmphurMuang, Phuket 83000 Thailand  
Tel: (6676) 528 581 Fax: (6676) 528 976  
Website: [www.phukettripcenter.com](http://www.phukettripcenter.com)  
Email: [phuket@swtravelagent.com](mailto:phuket@swtravelagent.com)



**พิเศษทุกที่นั่ง รับแจกของสมนาคุณ ด้วย รม สีสนสวยเก๋ เทนไลฟ์สไตล์**

**กรุ๊ป เดินทาง 15 ท่าน ออกเดินทางมีหัวหน้าทัวร์ บริษัทฯของสงวนสิทธิการเปลี่ยนแปลง  
กรุ๊ป เดินทาง 10-14 ท่าน ออกเดินทางไม่มีหัวหน้าทัวร์ มีไกด์พม่ารองรับส่นาบิน**

**อัตรานี้รวม**

- ✓ ค่าตัวเครื่องบิน ไป-กลับ กรุงเทพฯ-ย่างกุ้ง//มัณฑะเลย์-กรุงเทพฯ (ตัวกรุ๊ป) และค่าภาษีสนามบินไทย และพม่า
- ✓ ค่าตัวเครื่องบินภายในประเทศพม่าเส้นทาง ย่างกุ้ง-พุกาม-มัณฑะเลย์
- ✓ ค่าน้ำหนักสัมภาระท่านละ 20 กก.
- ✓ ค่าอาหารและเครื่องดื่มที่ระบุไว้ในรายการ
- ✓ ค่าที่พักระดับ 3 ดาว 3 คืน ตามรายการระบุ
- ✓ ค่าบัตรเข้าชมสถานที่ท่องเที่ยวต่าง ๆ ตามรายการที่ได้ระบุไว้
- ✓ มัคคุเทศก์ท้องถิ่นและหัวหน้าทัวร์คอยบริการตลอดการเดินทาง
- ✓ ค่าประกันอุบัติเหตุในการเดินทาง 1,000,000 บาท (ตามเงื่อนไขกรมธรรม์ประกันภัย)
- ✓ ค่าวีซ่าพม่า (วีซ่ากรุ๊ป ใช้เวลายื่น 10 วันทำการ) ไม่รวมเสาร์-อาทิตย์

**อัตรานี้ไม่รวม**

- ✗ ยื่นวีซ่าเร่งด่วน (3วันทำการ) เพิ่มจากค่าทัวร์ 800 บาท/ท่าน
- ✗ ค่าทำหนังสือเดินทางไทย และค่าธรรมเนียมสำหรับผู้ถือพาสปอร์ตต่างชาติ
- ✗ ค่าอาหารและเครื่องดื่มที่ไม่ได้ระบุไว้ในรายการ
- ✗ ค่าธรรมเนียมกระเป๋าเดินทางที่น้ำหนักเกิน 20 กก.
- ✗ ค่าใช้จ่ายอื่น ๆ ที่มีได้ระบุไว้ในรายการ เช่น ค่าซักรีด โทรศัพท์ ค่ามินิบาร์ฯลฯ
- ✗ ค่าภาษีน้ำมันที่มีการปรับเพิ่มจากสายการบิน
- ✗ **ภาษีมูลค่าเพิ่ม 7 % และภาษีหัก ณ ที่จ่าย 3% ในกรณีที่ลูกค้าต้องการใบเสร็จรับเงินที่ถูกต้อง จะต้องบวกค่าภาษีมูลค่าเพิ่ม**

**Bangkok Head Office:**

42/37 Moo 5, Lamlukka 11 Road. Kookot, Lamlukka,  
Pathumthani 12130 Thailand  
Tel: (662) 987 7074-5 Fax: (662) 987 5564  
Website: [www.swtravelagent.com](http://www.swtravelagent.com)  
E-mail: [info@swtravelagent.com](mailto:info@swtravelagent.com)

**Phuket Branch:**

124/455 Moo 5, Tambol Rassada,  
AmphurMuang, Phuket 83000 Thailand  
Tel: (6676) 528 581 Fax: (6676) 528 976  
Website: [www.phukettripcenter.com](http://www.phukettripcenter.com)  
Email: [phuket@swtravelagent.com](mailto:phuket@swtravelagent.com)

- ✕ ค่าทิปไกด์, คนขับ, วันละ 150 บาทต่อท่าน รวม 600บาท.-/ต่อท่าน ตลอดทริป
- ✕ ส่วนหัวหน้าทัวร์ ขึ้นอยู่กับความพอใจของลูกค้า

**การสำรองที่นั่ง**

**กรุณาชำระค่ามัดจำเป็นเงินสดท่านละ 10,000 บาท** ส่วนที่เหลือชำระก่อนการเดินทาง 15 วัน โดยชำระผ่าน ธนาคารเข้าบัญชี หรือแจ้งให้เจ้าหน้าที่ไปรับ และแฟกซ์รายชื่อผู้เดินทางเป็นสำเนาพาสฯ พร้อมระบุหมายเลขโทรศัพท์ติดต่อกลับ และ โปรแกรมวันที่เดินทางมายังเบอร์แฟกซ์ 02-448-6014 หรือติดต่อสอบถามเบอร์ 02-448-6338

**เงื่อนไขการ (ยกเลิก)**

1.ยกเลิกก่อนการเดินทาง 30 วัน คืนค่าใช้จ่ายทั้งหมด ยกเว้นกรู๊ปที่เดินทางช่วงวันหยุดหรือเทศกาลที่ต้องการันตีมัดจำกับทางสายการบินหรือกรู๊ปที่มีการกัันตีค่ามัดจำที่ปัก โดยตรงหรือ โดยการผ่านตัวแทนในประเทศหรือต่างประเทศและไม้อาจขอคืนเงินได้

- ✕ ยกเลิกก่อนการเดินทาง 20-15 วันขึ้นไป เก็บค่าใช้จ่าย ยึดเงินมัดจำทั้งหมด ในทุกรณี
- ✕ ยกเลิกก่อนการเดินทาง 7 - 14 วัน เก็บค่าใช้จ่าย 50% ของราคาทัวร์ในทุกรณี
- ✕ ยกเลิกการเดินทางน้อยกว่า 1 - 6 วัน เก็บค่าใช้จ่ายทั้งหมด 100 % ของราคาทัวร์ในทุกรณี
- ✕ สำหรับผู้โดยสารที่ไม่ได้ถือหนังสือเดินทางไทย และทางบริษัทเป็นผู้ยื่นวีซ่าให้ เมื่อผลวีซ่าผ่านแล้วมีการยกเลิกเดินทาง บริษัทฯ ขอสงวนสิทธิ์ในการคืนมัดจำทั้งหมด

2.เนื่องจากตัวเครื่องบินต้องเดินทางตามวันที่ระบุบนหน้าตั๋วเท่านั้นจึงไม่สามารถยกเลิกหรือเปลี่ยนแปลงการเดินทางใดๆทั้งสิ้น กรณียกเลิก หรือเปลี่ยนแปลงการเดินทางบริษัทฯ ขอสงวนสิทธิ์ในการคืนเงินทั้งหมดหรือบางส่วนให้กับท่าน

3.เมื่อท่านออกเดินทางไปกับคณะแล้ว ท่านงดการใช้บริการรายการใดรายการหนึ่งหรือไม่เดินทางพร้อมคณะ ถือว่าท่านสละสิทธิ์ไม้อาจเรียกร้องคืนเงินได้ไม่ว่างกรณีใด ๆ

4.กรณีที่กองตรวจคนเข้าเมืองทั้งที่กรุงเทพฯ และในประเทศปฏิเสธมิให้เดินทางออกหรือเข้าประเทศที่บริษัทฯ ระบุในรายการเดินทาง บริษัทฯ ขอสงวนสิทธิ์ไม้อันบริการไม่ว่างกรณีใด ๆ

5.กรณียกเลิก หรือ เปลี่ยนผู้เดินทาง ตัวไม้อสามารถเปลี่ยนแปลง หรือ กระทำการใดได้ เนื่องจากเป็นตัวโลกออนไลน์

- **บริษัทขอสงวนสิทธิ์ในการเก็บค่าใช้จ่ายทั้งหมดกรณีท่านยกเลิกการเดินทางและมีผลทำให้คณะเดินทางไม่ครบตามจำนวนที่บริษัทกำหนดไว้ (15 ท่านขึ้นไป)** เนื่องจากเกิดความเสียหายต่อบริษัทและผู้อื่นที่เดินทางในขณะเดียวกัน บริษัทฯ ต้องนำไปชำระค่าเสียหายต่างๆ ที่เกิดจากการยกเลิกของท่าน

**Bangkok Head Office:**

42/37 Moo 5, Lamlukka 11 Road. Kookot, Lamlukka,  
 Pathumthani 12130 Thailand  
 Tel: (662) 987 7074-5 Fax: (662) 987 5564  
 Website: [www.swtravelagent.com](http://www.swtravelagent.com)  
 E-mail: [info@swtravelagent.com](mailto:info@swtravelagent.com)

**Phuket Branch:**

124/455 Moo 5, Tambol Rassada,  
 AmphurMuang, Phuket 83000 Thailand  
 Tel: (6676) 528 581 Fax: (6676) 528 976  
 Website: [www.phukettripcenter.com](http://www.phukettripcenter.com)  
 Email: [phuket@swtravelagent.com](mailto:phuket@swtravelagent.com)

- **กรณีเจ็บป่วย** จนไม่สามารถเดินทางได้ ซึ่งจะต้องมีใบรับรองแพทย์จากโรงพยาบาลรับรอง บริษัทจะทำการเลื่อน การเดินทางของท่านไปยังคณะต่อไป แต่ทั้งนี้ท่านจะต้องเสียค่าใช้จ่ายที่ไม่สามารถเรียกคืนได้คือ ค่าธรรมเนียมในการมัดจำตัว และค่าธรรมเนียมวีซ่าที่ตามสถานทูต เรียกเก็บ ในกรณีไม่สามารถเดินทางได้

**เอกสารที่ใช้ในการขอวีซ่าประเทศพม่า**

- ✚ หนังสือเดินทางที่มีวันกำหนดอายุใช้งานเหลือไม่น้อยกว่า 8 เดือน นับจากวันที่จะออกเดินทาง
- ✚ สำหรับคนไทย รูปถ่าย ขนาด 2 นิ้ว จำนวน 2 รูป พื้นหลังสีขาวเท่านั้น (**สำคัญมาก**)
- ✚ สำหรับต่างชาติ รูปถ่าย ขนาด 2 นิ้ว จำนวน 3 รูป พื้นหลังสีขาวเท่านั้น (**สำคัญมาก**)

**หมายเหตุ**

- บริษัทฯ ขอสงวนสิทธิ์ที่จะเปลี่ยนแปลงรายละเอียดบางประการในทัวร์นี้ เมื่อเกิดเหตุจำเป็นสุดวิสัยจนไม่อาจแก้ไขได้ และจะไม่รับผิดชอบใดๆ ในกรณีที่สูญหาย สูญเสียหรือได้รับบาดเจ็บที่นอกเหนือความรับผิดชอบของหัวหน้าทัวร์ และเหตุสุดวิสัยบางประการ เช่น การนัดหยุดงาน ภัยธรรมชาติ การจลาจล ต่างๆ
- เนื่องจากรายการทัวร์นี้เป็นแบบเหมาจ่ายเบ็ดเสร็จ หากท่านสละสิทธิ์การใช้บริการใดๆตามรายการ หรือ ถูกปฏิเสธการเข้าประเทศไม่ว่าในกรณีใดก็ตาม ทางบริษัทฯ ขอสงวนสิทธิ์ไม่คืนเงินในทุกกรณี
- เมื่อท่านได้ชำระเงินมัดจำหรือทั้งหมด ไม่ว่าจะเป็นการชำระผ่านตัวแทนของบริษัทฯ หรือชำระโดยตรงกับทางบริษัทฯ ทางบริษัทฯ จะขอถือว่าท่านรับทราบและยอมรับในเงื่อนไขต่างๆ
- กำหนดการเดินทางอาจมีการเปลี่ยนแปลงได้เพื่อความเหมาะสม ทั้งนี้ทางบริษัทฯ จะยึดถือผลประโยชน์ ตลอดจนความปลอดภัยของคณะผู้เดินทางเป็นสำคัญ
- ทางบริษัทฯ จะไม่รับผิดชอบใดๆ ในกรณีที่ท่านถูกปฏิเสธเข้าเมือง โดยด่านตรวจคนเข้าเมืองประเทศไทยและพม่า
- สำหรับ ผู้โดยสาร ที่ไม่ได้ถือ PASSPORT ไทย หรือ PASSPORT ต่างตัว ผู้โดยสารต้องรับผิดชอบเรื่องเอกสาร (VISA) หรือ การแจ้งเข้าแจ้งออกประเทศไทยเอง ทางบริษัทฯ ทัวร์ จะไม่รับผิดชอบในกรณี ที่ ด่านตรวจคนเข้าเมืองของประเทศไทย ปฏิเสธในการเข้าและออกจากประเทศ

**พาสปอร์ตอเมริกา จ่ายค่าธรรมเนียมเพิ่ม 1500 บาท**

\*\*\*\*\* พม่า-ย่างกุ้ง-พุกาม-มัณฑะเลย์ 4 วัน FD \*\*\*\*\*

หมายเหตุ โปรแกรมการเดินทางอาจเปลี่ยนแปลงได้ตามความเหมาะสม เนื่องจากสภาพ ลม ,ฟ้า , อากาศ และสถานการณ์ในการเดินทางในขณะนั้น เพื่อความสนุกสนาน และความปลอดภัยในการเดินทาง โดยบริษัท วันเวลด์ ทัวร์ แอนด์ ทราเวล จะคำนึงถึงผลประโยชน์ของหมู่คณะเป็นสำคัญ