

ขอแนะนำผลิตภัณฑ์ที่พัฒนาในยุโรป เพื่อความปลอดภัยในโรงเรียนและสร้างสรรค์ความเป็นขั้นเรียนไฮเทค

ขอขอบคุณ คุณปีเตอร์ ไร้ว Assistant CEO Eurostellar Vietnam
ผู้ให้ข้อมูลนี้



โรงเรียนเป็นสถานที่สร้างพรสวรรค์ตัวน้อย ๆ ซึ่งเป็นอนาคตของชาติ เป็นที่ที่สร้างเพื่อให้เด็ก ๆ ได้มาเรียนรู้ มาเล่นเพื่อเพิ่มพัฒนาการ และต้องเป็นสถานที่ที่มีความปลอดภัยสูง พร้อมสิ่งอำนวยความสะดวกที่ทันสมัย ซึ่งทั้งหมดนี้เป็นสิ่งที่ครอบคลุมโรงเรียน และสังคม ให้ความสนใจสูงสุด เราได้ลงทุนอย่างมากเพื่อการเรียน เพื่อหนังสือและอุปกรณ์ เพื่ออำนวยความสะดวกแก่ลูก ๆ ของเรา แต่บางทีเรา อาจจะลืมเรื่องความปลอดภัย คุณภาพชีวิตของเด็ก ๆ เมื่อพวกเขาไปโรงเรียน



ด้วยเหตุผลเช่นนั้น Jablotron ได้พัฒนาโซลูชันควบคุมความปลอดภัยและความก้าวหน้าของห้องเรียนอย่างต่อเนื่อง เพื่อช่วยให้ผู้คนได้ เติบโตไปพร้อมกับคุณภาพที่ดีขึ้น และมั่นใจในความปลอดภัยสำหรับนักเรียนทุกคน

โรงเรียนที่ทันสมัยจำเป็นต้องมีความปลอดภัยที่ดีดังต่อไปนี้

- มีการจัดการข้อมูลทั้งหมดของผู้ที่เกี่ยวข้อง ด้วยการให้ผ่านเข้าระบบด้วย RFID/ลายนิ้วมือ/เทคโนโลยีการจดจำใบหน้า
- การเข้ามาในโรงเรียนจะต้องผ่านระบบจดจำใบหน้าซึ่งตั้งอยู่ทางเข้าประตูใหญ่ หรือ การใช้การ์ดแสดงตนในชั้นเรียน และห้องปฏิบัติการ สำหรับนักเรียนและนักศึกษา
- ระบบตรวจเช็คผู้เข้ามาในโรงเรียน การตรวจเช็คคนแปลกหน้า ช่วยให้การจัดการ การเข้าร่วมกิจกรรมและการจัดงานต่าง ๆ ของนักเรียน เป็นไปได้อย่างละเอียดถี่ถ้วน
- ผู้ปกครอง/ครู จะรู้ว่าเด็กนักเรียนจะมาถึงโรงเรียนตอนไหน ผู้ปกครองสามารถแจ้งการลาได้อย่างสะดวก

- การจัดการห้องปฏิบัติการ ห้องอุปกรณ์ ห้องแล็บ ห้องสมุดและห้องอาหาร
- ควรได้รับการติดตั้งระบบสื่อสารและระบบฉุกเฉินในบริเวณแคมปัส เพื่อเอาไว้คอยช่วยเหลือ นักเรียน/ครู ให้สามารถติดต่อผู้ปกครอง หรือ ครูอาจารย์ท่านอื่น ๆ ได้อย่างสะดวก
- โรงเรียนต้องเอาใจใส่เด็กนักเรียนอนุบาลหรือประถม ที่อาจถูกลืมไว้ ในชั้นเรียน ในห้องน้ำ ซึ่งอาจมาจากการช่วยเหลือที่จำเป็น ในกรณีฉุกเฉิน
- โรงเรียนต้องสร้างสภาพแวดล้อมที่เอื้อต่อการเรียนรู้ การจัดการห้องเรียนอย่างชาญฉลาด การปรับแสงสว่างให้เหมาะสมในเวลาเดียวกันยังช่วยให้นักเรียนได้ อยู่อย่างมีความสุข สดชื่นและสร้างสรรค์
- โรงเรียนต้องให้ความสำคัญอย่างมากในเรื่องการลงทุน ซึ่งจะดูในระยะยาว ต้องลงทุนเพียงครั้งเดียว แล้วใช้ได้ไปหลาย ๆ ปี คุณภาพผลิตภัณฑ์ต้องดีพอ ผลิตภัณฑ์ต้องบำรุงรักษาได้ง่าย และยังคงสภาพที่ดีต่อไปได้ ตลอดอายุการใช้งาน

จากข้อมูลข้างต้น และการสำรวจอย่างจริงจัง เราขอเสนอข้อมูลอ้างอิงที่เราได้เคยประสบความสำเร็จมาแล้วดังนี้



การบริหารจัดการรถรับส่ง นักเรียนที่สำคัญที่สุด อุปกรณ์ที่ใช้ คือ ระบบควบคุมและติดตาม GPS ที่ได้รับการติดตั้งโดยตรงบนรถโรงเรียน จะสื่อสารผ่านระบบอินเทอร์เน็ต รองรับการจัดการทางไกล และจัดการจำนวนยานพาหนะได้หลายพันคัน

สามารถหาตำแหน่ง ดูเรื่องเวลา ระยะทางและจุดจอดเพื่อรับส่งนักเรียน ตามตารางเวลาที่กำหนด เตือนเมื่อถึงจุดรับส่ง และบอกเส้นทาง คอยมอนิเตอร์พฤติกรรมของคนขับรถ ความเร็วรถ เวลาเดินทาง และ ส่งรายงานตามแผนที่ ให้โดยตรง มีสัญญาณเตือน เมื่อความเร็วเกินกำหนด เมื่อมีผู้รุมมาทุบกระจก สตาร์ทเครื่องยนต์โดยพลการ เตือนเมื่อเกิดการชน สื่อครทางไกลผ่านซอฟต์แวร์บนอินเทอร์เน็ต



ที่บ้านคุณพ่อคุณแม่ สามารถเขาไปดูตำแหน่งของรถโรงเรียนได้ และรู้ได้ทันทีเมื่อรถมาถึง ระหว่างเดินทาง รู้ว่าเด็ก ๆ อยู่ที่ไหน และพวกเขาถึงโรงเรียนตอนไหน

หลังจากที่รถโรงเรียนมาถึงโรงเรียนแล้ว เซ็นเซอร์ตรวจจับการเคลื่อนไหวจะสแกนพื้นที่ภายในยานพาหนะและส่งเสียงเตือนหากยังมีนักเรียนหลงเหลืออยู่ ตอนท้ายคุณครูที่ดูแลรับผิดชอบเรื่องนี้จะได้รับรายงานอัตโนมัติ

โรงเรียนสามารถจัดการยานพาหนะทุกคัน คนขับทุกคน และตรวจเช็คเมื่อมีความจำเป็น มากกว่านั้น โรงเรียนยังสามารถ เลือกที่จะใช้กล้องไว้คอยตรวจดู และหาตำแหน่งรถจากแอปทางไกล ซึ่งจะช่วยให้โรงเรียนและผู้ปกครอง สามารถมอนิเตอร์การขนส่งนักเรียนได้ทุกที่ ทุกเวลา

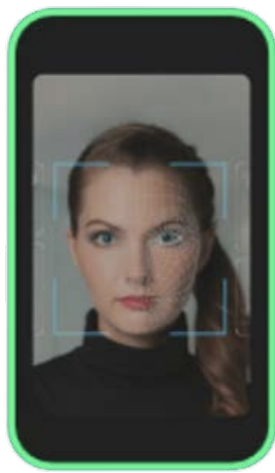


ระบบตรวจเช็ค ID อัตโนมัติ

หลังจากที่นักเรียนมาถึงที่ลอบบี้ ณ จุดตรวจเช็ค ID ระบบจะทำการตรวจสอบใบหน้าอัตโนมัติ และในเวลาเดียวกันก็จะแจ้งให้ผู้ปกครองทราบผ่านระบบ SMS ถึงเหตุการณ์ทั้งหมดโดยอัตโนมัติ ระบบจดจำใบหน้าจะทำงานโดยไม่ติดว่า พวกเขาจะใส่หน้ากาก มองตรงมาที่อุปกรณ์หรือไม่ ระบบจะช่วยให้ผู้ปกครองรู้สึกมั่นใจเมื่อรู้ว่าเด็ก ๆ ได้ไปถึงโรงเรียนแล้ว ครู, อาจารย์ และทางโรงเรียนก็จะทราบจำนวนนักเรียนที่มาถึงโรงเรียนแล้วได้อย่างรวดเร็วและแม่นยำจากเครื่องคอมพิวเตอร์/โทรศัพท์



สำหรับคนแปลกหน้าหรือบุคคลที่ไม่ได้รับอนุญาตให้ผ่าน พวกเขาต้องติดต่อเจ้าหน้าที่ ผ่านระบบตอบรับ IP ที่ติดตั้งอยู่บริเวณ ประตูทางเข้า หรือ ทำการลงทะเบียนเพื่อขออนุญาตผ่านเข้าไป และต้องแสดงใบรับรองแพทย์ออนไลน์ ผ่านลิงค์ของโรงเรียน หรือ ใช้รหัส QR Code ที่ประตูตรงพนักงานต้อนรับ หรือ ให้เจ้าหน้าที่บันทึกข้อมูลจะตรวจเช็คตัวตนของเขาผ่านหน้าจอ แล้วจึงจะอนุญาตหรือปฏิเสธ การให้ผ่านเข้าโรงเรียน

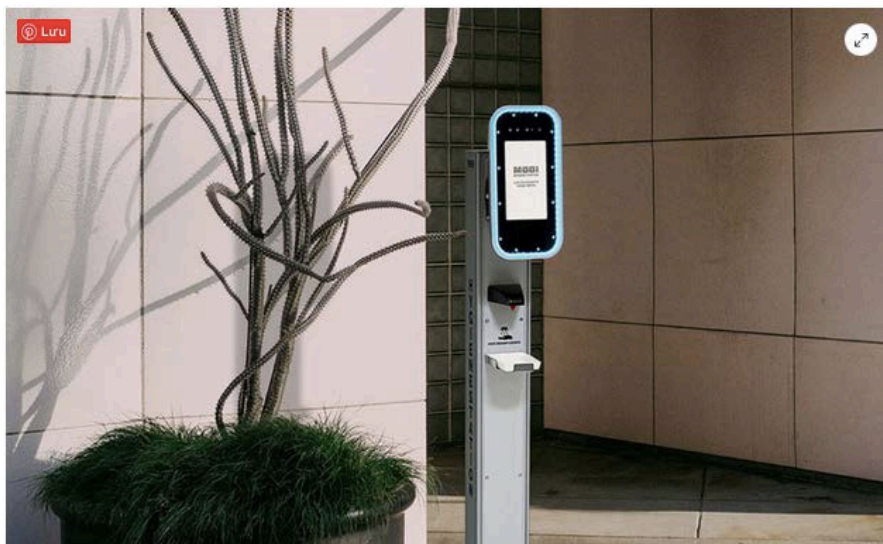


กระบวนการเหล่านี้เพิ่มความมั่นใจในความปลอดภัยและหลีกเลี่ยงการพบปะโดยตรงระหว่างที่มีโรคระบาด อาทิ โควิด 19 ได้เป็นอย่างดี ระบบยังได้รวมเอากล้องวงจรปิดเข้าไว้ในระบบด้วย กระบวนการทั้งหมดจึงได้รับการบันทึกและรายงานด้วยภาพจากกล้อง

วิธีการนี้ทั้งสะดวกที่ไม่ต้องมีโอเพอร์เรเตอร์ ไม่ต้องการติดต่อโดยตรง ไม่ต้องบังคับนักเรียน และมีความละเอียดสูง แม้แต่เมื่อนักเรียนปิดบังหน้าตา หรือใช้รูปถ่ายปลอม และในขณะเดียวกันไม่ต้องมีปัญหาเรื่องลิมพกบัตร หรือ การไม่ปฏิบัติตามกฎโดยไม่ตั้งใจ ผลลัพธ์ที่จดจำใบหน้า MODIVISION ตอบสนองได้เป็นอย่างดี



กล้องที่รวมอยู่ในระบบจะช่วยตรวจวัดอุณหภูมิร่างกาย และช่วยเรื่องตรวจเช็คการล้างมือและใส่หน้ากากของผู้มาเยือน



ระบบช่วยเพิ่มมาตรฐานการป้องกัน Covid 19

เพิ่มเติมจากระบบการจดจำใบหน้า การควบคุมการเข้าออก และการมาโรงเรียนของนักเรียน ระบบที่เสนอยังรวมเอากล้องตรวจจับ ความร้อนความละเอียดสูงที่ทำงานอัตโนมัติในการตรวจจับอุณหภูมิของคนๆ เดียวกันในเวลาเดียวกัน มีข้อกำหนดให้ใส่หน้ากากและล้างมือเพื่อฆ่าเชื้อโรค จากนั้นจึงอนุญาตให้นักเรียนเข้าโรงเรียน วิธีการที่เสนอนี้ช่วยเช็คผู้ที่มีไข้ได้อย่างรวดเร็ว ดังนั้นโรงเรียนจึงสามารถจัดการแยกและดูแลนักเรียนได้ เพื่อเป็นการช่วยป้องกันการแพร่กระจายของเชื้อโรคในชุมชน ขณะเดียวกันระบบจะรวบรวมเอาข้อมูล(รวมทั้งรูปภาพ), อุณหภูมิ เวลาเข้าและออก ที่อยู่ และข้อมูล อื่น ๆ ตามที่ต้องการ ซึ่งจะเป็นการช่วยรองรับการยับยั้งการระบาดของโรคได้เป็นอย่างดี

ง่ายและรวดเร็วกับกระบวนการเช็คอินอัตโนมัติ การเช็คอินด้วยแอป ข้อมูลเช็คอินจะถูกบันทึกที่อัตโนมัติบนเซิร์ฟเวอร์เมื่อนักเรียนเดินผ่านระบบจดจำใบหน้า

1. ตรวจใบหน้า
2. ตรวจเช็คอุณหภูมิร่างกาย
3. ตรวจเช็คการใส่หน้ากาก
4. กำหนดให้ล้างมือโดยต้องไม่สัมผัส
5. ยอมรับและให้ผ่าน

หลังจากนั้น ข้อมูลจะถูกเก็บและอัปเดตเข้าในระบบของโรงเรียน



รับประกัน ระบบการเตือนภัย การเตือนเพลิงไหม้ สำหรับโรงเรียน

ไม่เพียงแต่ให้ความสนใจในการเข้าเรียน แต่ระบบยังเป็นไปตามมาตรฐาน เพื่อความมั่นใจว่าความปลอดภัยจะเป็นสิ่งที่สำคัญอย่างยิ่ง ป้องกันการบุกรุก มอนิเตอร์และสามารถมั่นใจในความปลอดภัยและมั่นคงของนักเรียน การปกป้องทรัพย์สินตลอด 24 ชั่วโมงเป็นเรื่องที่ต้องให้ความสนใจก่อนเสมอ

แคมป์สโตนโดยปกติค่อนข้างจะกว้างขวางและมีพื้นที่ใช้งานต่าง ๆ มาก มีมุมที่เร็นรับมากมาย ซึ่งง่ายต่อการบุกรุกและซ่อนตัว ฉะนั้น กำลังรักษาความปลอดภัย จะไม่สามารถการันตีได้ทั้งหมด หรือ ถ้าจะทำได้ก็ต้องเสียค่าใช้จ่ายที่แพงมาก ทางโรงเรียนควรพิจารณาติดตั้งอุปกรณ์ ที่ทันสมัย ให้ความละเอียดถี่ถ้วน และ น่าเชื่อถือ



การใช้ลำแสงเพื่อป้องกันการบุกรุกที่ติดตั้งไว้ที่รั้วรอบแคมปัส จะทำการป้องกันได้ตลอด 24 ชั่วโมง ในกรณีที่ขโมยปีนเข้ามาในเขตโรงเรียน สัญญาณกันขโมยจะส่งเสียงดังในทันที ไฟส่องสว่างจะเปิดอัตโนมัติ เจ้าหน้าที่รักษาความปลอดภัยจะได้รับการแจ้งให้ทราบถึงตำแหน่งที่มีการบุกรุก เพื่อจะได้จัดการได้ในทันที

กล้องวงจรปิด PTZ ที่สามารถ กวาดตาดู เอียงดู และ ชูมได้ ได้รับการติดตั้งรอบบริเวณโรงเรียน ทั้งแคมปัส โดยเฉพาะในมุมมืด กล้องจะทำการมอนิเตอร์ พื้นที่ได้กว้างมาก ทำงานได้ดีในตอนกลางคืน ทนต่อสภาพพายุฝน ระบบจะรวมเอาลำแสงป้องกันการบุกรุกไว้ด้วย เมื่อมีการเตือนภัย กล้องจะหมุนกลับ ไปยังตำแหน่งที่มีการบุกรุกและแจ้งแก่เจ้าหน้าที่รักษาความปลอดภัย



ห้องเรียน สำนักงาน และ ห้องปฏิบัติการจะได้รับการติดตั้งเซ็นเซอร์ ตรวจจับควันไฟและเพลิงไหม้ ชนิดฝังในระบบ ใช้เทคโนโลยีไร้สาย สื่อสารด้วยมาตรฐาน TCP/IP เพื่อช่วยค้นหาตำแหน่งเพลิงไหม้ จุดที่เกิดการระเบิด และควันไฟ ได้อย่างรวดเร็วที่สุด อุปกรณ์เตือนภัยและสัญญาณเสียงโทรศัพท์ที่มีไว้เพื่อป้องกันการเกิดเพลิงไหม้ เซ็นเซอร์ชนิดฝังอยู่ในระบบ ช่วยยับยั้งไฟไหม้ ซึ่งทำได้หลายรูปแบบ

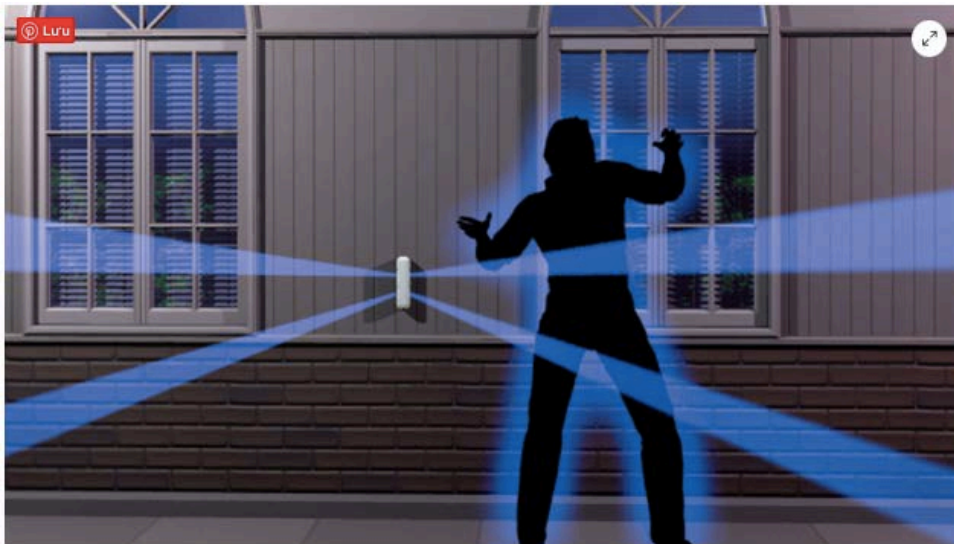
สิ่งแวดล้อมที่ปลอดภัยสำหรับลูกหลานของท่าน ภายในห้องเรียน เพิ่มเติมจากการล็อคประตู เราจำเป็นต้องติดตั้งเซ็นเซอร์ความปลอดภัย อาทิ เซ็นเซอร์สำหรับป้องกันการบุกรุกเข้าทางประตูและหน้าต่าง ในกรณีที่ออกจากห้องเรียนแล้วลืมปิดประตู เซ็นเซอร์จะเตือนคุณครู และเจ้าหน้าที่รักษาความปลอดภัย เซ็นเซอร์จะตรวจจับความเคลื่อนไหวภายในห้องเรียน ช่วยป้องกันการบุกรุกในยามค่ำคืน ดูว่าที่นักเรียนถูกลี้มไว้บ้างไหม และยังทำหน้าที่เป็นเซ็นเซอร์อัจฉริยะของห้องเรียน เซ็นเซอร์ตรวจจับความร้อนและควัน จะเตือนล่วงหน้าถึงการเกิดเพลิงไหม้ การเกิดระเบิด ตลอด 24 ชั่วโมง อย่างสม่ำเสมอและละเอียดละออ เมื่อเกิดปัญหา



กล้องวงจรปิดภายใน เก็บข้อมูลด้วยระบบคลาวด์ จะส่งคลิปอัตโนมัติให้เจ้าหน้าที่รักษาความปลอดภัยเมื่อเกิดเหตุการณ์ผิดปกติ ทั้งนี้คุณครูสามารถ ให้สิทธิ์ผ่านเข้าออกแก่ผู้ปกครอง เมื่อจำเป็น เสียงระฆังเมื่อหมดคาบเรียน สามารถนำมาใช้เป็นเสียงสัญญาณเตือน ขโมยได้ด้วย

ความปลอดภัยในการใช้ไฟฟ้าสำหรับเด็กนักเรียน ไฟฟ้าจะถูกตัดอัตโนมัติเมื่อเกิดปัญหา สามารถมอนิเตอร์การใช้พลังงานไฟฟ้าในห้องเรียนได้

มากกว่านั้น เพื่อความมั่นใจในความปลอดภัยระหว่างฤดูการแพร่ระบาดของเชื้อโรค แต่ละห้องเรียน จะติดตั้งแสงอัลตราไวโอเล็ต และฟ่นสเปรย์อัตโนมัติเป็นช่วงเวลาทุกวัน หรือ เปิดอัตโนมัติเมื่อไม่มีนักเรียนอยู่ในบริเวณนั้น จะเป็นการช่วยลด การติดเชื้อ ได้มากกว่า 99.99% ในอากาศบนพื้นผิว และแม้แต่ในของเหลว ก็จะสามารถยับยั้งไวรัสได้



ห้องเรียนอัจฉริยะ นักเรียนสนใจในการเรียนรู้เทคโนโลยีใหม่ ๆ เสมอ ปัจจุบันนี้ในประเทศที่เจริญแล้วอย่างในยุโรป/อเมริกาเหนือ สภาพแวดล้อมทางการศึกษามีคุณภาพสูง ไม่เพียงแต่คุณภาพของครูและวัสดุการสอน แต่ยังรวมถึงพื้นที่ในการเรียนรู้ก็ยังคงเป็นที่น่าสนใจเช่นกัน ประเทศที่มีวิทยาศาสตร์เป็นพื้นฐาน จะมุ่งมั่นในการเรียนรู้และเลือกสิ่งที่ถูกเสมอ ชั้นเรียนไม่ใช่เพียงแค่มือถือ กระจดตาและปากกา แต่ยังประกอบด้วยเทคโนโลยีที่ทันสมัยอีกมากมาย



กระดานดำไฟฟ้า มีจอทัชสกรีน โปรเจคเตอร์หลายฟังก์ชัน ซึ่ง 100% ทัชสกรีน กระดานดำไฟฟ้า ขนาดใหญ่ เหมาะสำหรับการ แสดงผลงาน เลคเชอร์ หรือแม้แต่ไวใช้เพื่อความบันเทิง กิจกรรมหรือหลักสูตรพิเศษในชั้นเรียน เราจำหน่าย ไวท์บอร์ดไฟฟ้า หลายชนิด หน้าจอสกรีนสัมผัส ขนาด 55 นิ้วถึง 105 นิ้วจากผู้ผลิตชั้นนำ



อุปกรณ์ควบคุมในห้องเรียนเปรียบเสมือนอุปกรณ์อัจฉริยะที่ทำหน้าที่เปิดปิดม่านกันแสงเพื่อสร้างสมดุลย์ภายในแลภายนอก หมุนไปมุมและปรับความสว่างเพื่อช่วยนักเรียนให้ได้รับปริมาณแสงที่เพียงพอ เรียนรู้อย่างสว่างไสวโดยไม่ต้องมีผนังกับความร้อนที่มากเกินไป



สำหรับห้องเรียนและห้องปฏิบัติการ ที่ติดตั้งเครื่องปรับอากาศ ซึ่งปกติจะไฟมากเนื่องจากนักเรียนจะเล่นกัน ห้องค่อนข้างกว้างขวาง จึงต้องการอุณหภูมิที่รู้สึกสบายมากที่สุด ที่ดีที่สุดคือเมื่ออากาศภายนอกร้อน เครื่องปรับอากาศจะเปิดอัตโนมัติ และปรับอากาศและความชื้นภายในห้องเรียน เพื่อช่วยให้นักเรียนรู้สึกสบายและสดชื่นตลอดเวลา

นอกเหนือจากจอภาพที่โต้ตอบได้ ระบบเสียงก็เป็นปัจจัยสำคัญ เราสามารถติดตั้งลำโพงบนเพดานและ รวมเข้าในระบบชั้นเรียนอัจฉริยะได้ สร้างประสบการณ์เรียนรู้ที่ดีกว่าที่เป็นมา ครูสามารถควบคุมผ่านระบบคอมพิวเตอร์ บนไอแพด หรือ เล่นเพลงจากซอฟต์แวร์เพลงเช่น แอปเปิ้ลมิวสิก สปอตตีไฟ พวกเขาสามารถจัดการระบบเสียงได้หลายโซน แต่ละชั้นเรียนมีหลายโซนเพื่อฟังเพลงที่แตกต่างกัน



ช่วยการเรียนรู้ภาษาต่างประเทศด้วยระบบเสียงที่มีคุณภาพ ไม่เพียงแต่ช่วยให้นักเรียนเข้าใจได้ง่าย แต่ยังช่วยได้รับประสบการณ์ที่ยิ่งใหญ่ด้วยสองสามนาทีก่อนที่ห้องเรียนจะเปิด เครื่องปรับอากาศจะติดและพร้อมที่จะทำงาน เช่นเดียวกับเมื่อไม่มีใครอยู่ในห้องเรียนแล้ว (ด้วยเซ็นเซอร์จับการเคลื่อนไหว) ไฟจะดับอัตโนมัติ ม่านจะปิดและเครื่องปรับอากาศจะสแตนด์บาย เพื่อประหยัดไฟและค่าใช้จ่าย



ไฟส่องสว่างของโรงเรียนเป็นหัวข้อที่ผู้ปกครองให้ความสนใจ หลาย ๆ กรณีที่นักเรียนเล็ก ๆ ที่สายตายังไม่ค่อยดี ควรได้รับปริมาณแสงที่เพียงพอ โดยไม่ทำให้เกิดความไม่สบายกายหรือต้องปรับแก้อะไร ซึ่งจะเป็นสิ่งที่ดีที่สุดสำหรับนาฬิกาชีวภาพของนักเรียน ระบบแสงอัจฉริยะของเราใช้อุปกรณ์ที่คุณภาพสูง ผลติในยุโรป คงทน อายุใช้งานประหยัดได้ถึง 10 ปี ด้วยความละเอียด ความสว่างเหมาะสม มุมรังสีที่เหมาะสม ไม่ทำร้ายสายตาขณะที่นั่งเรียนในห้องเรียน



ในเวลาเดียวกัน ระบบแสงอัจฉริยะและระบบแสงที่เป็นมิตรกับมนุษย์ จะปรับอัตโนมัติเพื่อไม่เป็นอันตรายต่อเด็ก ๆ เมื่อพวกเขาจำเป็นต้องโฟกัส และสร้างสรรค์ แสงจะเป็นสีขาวนวลเพื่อกระตุ้นสมอง เมื่อพวกเขาต้องใช้ความคิด หรือ ต้องใช้เหตุผล แสงจะปรับไปเป็นสีฟ้าเพื่อหลีกเลี่ยงความเครียด หรือ ในระหว่างบทเรียนการระบายสี ดนตรี หรือ ความบันเทิง พวกเขาสามารถปรับสีตามที่เขาต้องการ ทั้งหมดที่เสนอนี้สามารถปรับเปลี่ยนบน IPAD หรือ สมาร์ทโฟน ที่นักเรียนใช้ได้อย่างสนุกสนานและได้ประสบการณ์กับเทคโนโลยีที่ทันสมัยสำหรับพวกเขา



สนามเด็กเล่น

สนามเด็กเล่น เป็นสถานที่ที่เราต้องติดตั้งอุปกรณ์ที่เสนอไว้ เช่น

- เรื่องแสงคุณภาพสูงบริเวณสนามหญ้า อุปกรณ์แสงส่องสว่างคุณภาพสูง
- ระบบรดน้ำสนามหญ้าอัตโนมัติในแคมป์ส

- ลำโพงสำหรับประกาศข่าว เสียงเพลงแบ็กกราวด์ ปุ่มต้องการความช่วยเหลือ เมื่อนักเรียนสามารถกดได้ เมื่อจำเป็น

เครื่องมือ ปุ่มฉุกเฉินสำหรับนักเรียน จะหาได้ในห้องน้ำ ในกรณีฉุกเฉิน นักเรียนทำได้ง่าย ๆ โดยกดปุ่มเพื่อร้องขอช่วยเหลือล่วงหน้า เซ็นเซอร์แสงอินฟราเรด ได้รับการติดตั้งเช่นกัน หลังเลิกเรียน เซ็นเซอร์จะสแกนพื้นที่ เพื่อตรวจเช็คนักเรียนที่ยังคงเหลืออยู่ เซ็นเซอร์สามารถเช็คคนที่หกล้ม เป็นลม และแจ้ง รปภและครู ได้อย่างรวดเร็ว

ห้องปฏิบัติการ ห้องสมุด ห้องดูปฐมพยาบาลเบื้องต้น

ห้องปฏิบัติการเช่น ห้องแล็บ ห้องอุปกรณ์ สิทธิในการเข้าใช้งานแตกต่างกันของครูแต่ละวิชา และสามารถลงทะเบียนทางออนไลน์ตามตาราง หรือ ทัชสกรีนที่ประตูแต่ละห้อง ในเวลาเดียวกันนักเรียนจะได้รับอนุญาตเข้าและออก ตรงเวลา และเข้าเฉพาะห้องที่ได้ลงทะเบียนไว้ล่วงหน้า



สำหรับห้องสมุด เราได้จัดเตรียมข้อเสนอห้องสมุดอัจฉริยะ ซึ่งสามารถจัดการหนังสือและเอกสารซึ่งสื่อสารกับผู้อ่านได้อย่างอัตโนมัติ เต็มที่ นักเรียนจะใช้เลขประจำตัวเพื่อลงทะเบียนยืมหนังสือ มากไปกว่านั้น ห้องสมุดยังจัดการหนังสือที่เสียหายเพื่อหลีกเลี่ยงการสูญหาย

จัดการห้องอาหาร แจ้งให้นักเรียนทราบถึงมื้ออาหารและค่าใช้จ่าย

มันเป็นการยากสำหรับนักเรียนที่จะพกกระเป๋าเงิน โดยเฉพาะชั้นประถมและมัธยมต้น ผู้ปกครองจะรู้สึกไม่มั่นใจ ข้อเสนอคือการจัดเตรียมให้ ผู้ปกครองใช้เครดิต(ชาร์จ์ล่วงหน้าทุกเดือน) เพื่อช่วยลดการใช้จ่ายเช่นเดียวกับความปลอดภัยของนักเรียนที่โรงเรียน เมื่อนักเรียนใช้จ่าย ผู้ปกครองจะได้รับการแจ้งเตือนรายสัปดาห์ ในเวลาเดียวกัน ชั้นเรียนที่มากขึ้นจำเป็นต้อง รับการชำระด้วยเงินสดเพื่อช่วยให้มั่นใจในความ สะดวก ระบบเข้าได้กับเครื่องหยอดเหรียญ

ห้องครัวในแต่ละวันจะได้รับข้อมูลถึงจำนวนนักเรียนในกลุ่ม และชั้นเรียนที่มาเรียนในวันนั้น จำนวนมื้ออาหารที่ต้องจัดเตรียมและนัดความ ต้องการต่าง ๆ

ห้องอาหารได้รับอนุญาตให้เข้าใช้ไว้ท์บอร์ดไฟฟ้าสำหรับแต่ละห้องเรียน เพื่อแจ้งเมนู หรือ เวลาจัดเตรียม ถ้าจัดต้องการ เพื่อหลีกเลี่ยงของเสียและ เพิ่มความมั่นใจในคุณภาพของมื้ออาหาร ห้องอาหารยังติดตั้งด้วยเซ็นเซอร์ที่ช่วยให้อุ่นใจในความปลอดภัยด้วย การนับจำนวนนักเรียน เช่นเดียวกับ ระบบล้างผัก ผลไม้ และฆ่าเชื้อโรค เพื่อช่วยเพิ่มความมั่นใจในความปลอดภัย ความสะอาด และป้องกันการแพร่กระจายในช่วงแพร่ระบาดของ โควิด 19



การจัดการที่จอดรถของโรงเรียน

ด้วยเลขประจำตัวเดียวกัน นักเรียน และ ครู สามารถใช้มันเพื่อจัดทำบัตรที่จอดรถอัจฉริยะ ในตอนเช้าทุกช่องทางรถเป็นทางเข้า นักเรียนสามารถสแกนบัตร กล้องไอพีจะถ่ายภาพอัตโนมัติและบันทึกข้อมูล

ในช่วงบ่ายของวัน เมื่อโรงเรียนเลิก ทุกช่องทางรถจะเปลี่ยนอัตโนมัติเป็นทางออก นักเรียนสามารถสแกนบัตรเพื่อออก และ ระบบจะแจ้งให้ผู้ปกครองทราบว่าเด็ก ๆ ในความปกครองของเขาได้กลับบ้านแล้ว

หลีกเลี่ยงรถที่หนาแน่นตอนเริ่มและตอนเลิกเรียน

เพิ่มความมั่นใจในความปลอดภัยเพื่อหลีกเลี่ยงการขโมยรถ

ควบคุมจำนวนนักเรียน

การบริหารจัดการและการมาโรงเรียน จะเป็นสิ่งที่ย่ำ



ป้องกันแม่ตอนเลิกเรียน

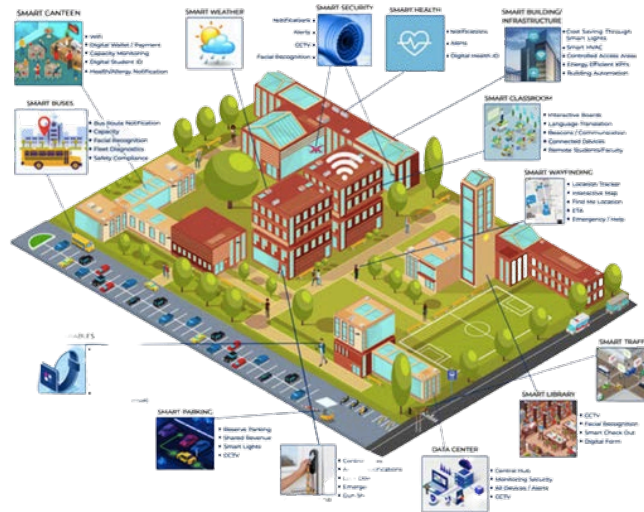
หลังเลิกเรียน นักเรียนเข้าเรียนและออกจากโรงเรียนด้วยบัตรนักเรียน ระบบจะนับจำนวนอัตโนมัติ เช็คว่ายังมีนักเรียนคงเหลืออีกหรือไม่ จากนั้นประตูจะปิดอัตโนมัติ ไฟแสงสว่างจะปิดอัตโนมัติ เซ็นเซอร์เริ่มทำงาน

ในกรณีที่ยังมีนักเรียนเหลืออยู่ในชั้นเรียน หรือ ในห้องน้ำ เซ็นเซอร์จะแจ้งเตือนและค้นหาตำแหน่งเพื่อช่วยเหลือ นอกเวลาทำการ เซ็นเซอร์และ เซ็นเซอร์ลำแสงจะทำงาน เมื่อมีการบุกรุก ระบบเตือนภัยจะเตือนอัตโนมัติ เปิดไฟค้นหา และโทรหาเจ้าหน้าที่รักษาความปลอดภัย หรือ ตำรวจ เพื่อให้ดำเนินการจัดการ จากจุดนี้ เป็นสิ่งช่วยได้อย่างมากที่จะจัดการอย่างเข้มงวดในโรงเรียนเพื่อลดความผิดพลาดที่เกิดจากระบบรักษาความปลอดภัย



การจัดการแบบรวมศูนย์สำหรับทั้งระบบ ข้อมูลทั้งหมด ในระบบจะถูกรวมไว้ที่สำนักงานของโรงเรียน ครูและฝ่ายธุรการจะสามารถเข้าถึงและจัดการได้จากส่วนกลาง เช่นเดียวกับการดึงเอารายงานจากระบบและดึงข้อมูลที่ต้องการได้ ระบบจะสนับสนุนหน่วยปฏิบัติการและธุรการของโรงเรียน ช่วยลดแรงกดดันและประหยัดเวลาและแรง

การอนุญาตให้การผ่านเข้าให้ผู้ปกครอง เป็นอีกจุดเด่นหนึ่งที่ยอมให้โรงเรียนสามารถอนุญาตการผ่านเข้าโรงเรียนแก่ผู้ปกครองของนักเรียน ในแต่ละระดับ ดังนั้นจึงเป็นการช่วยให้ผู้ปกครองสบายใจขึ้นและมั่นใจเช่นเดียวกับข้อกับเสนอที่ได้รับ กฎระเบียบของโรงเรียน สร้างความสัมพันธ์ที่ใกล้ชิดระหว่างโรงเรียนและครอบครัวนักเรียน



ให้สิ่งที่ดีที่สุดแก่ลูก ๆ ของเรา

ทุกผลิตภัณฑ์ที่เราจัดเตรียมมีแหล่งกำเนิดจากยุโรป จากที่ผู้ผลิตที่ทรงคุณค่าและบริษัทเทคโนโลยีในสหภาพยุโรปและทั่วโลก ผลิตภัณฑ์ที่เสนอ มีใบรับรองคุณภาพที่น่าเชื่อถือ รางวัลที่ทรงคุณค่า และมีลูกค้าทั่วโลก มากกว่า 30 ปี ในเวลาเดียวกัน ด้วยทีมงานท้องถิ่นและผู้เชี่ยวชาญจากยุโรป เราได้สังเคราะห์ความต้องการของแต่ละโรงเรียน แต่ละโครงการ เรารับรองที่จะจัดหาข้อเสนอผลิตภัณฑ์ที่มีราคาสมเหตุผลและดีที่สุดสำหรับนักเรียน

